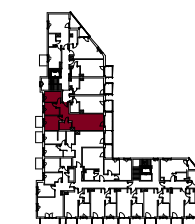


DZIELNICA MIESZKANIOWA
METRO ZACHÓD



| | | | | | | | | | |
|---------------|---|---|---|----|--|--|--|--|--|
| Budynek | A | | | | | | | | |
| Nr klatki | 1 | 2 | | | | | | | |
| Piętro | P | 1 | 2 | 3 | | | | | |
| Nr mieszkania | | | | 48 | | | | | |

ZESTAWIENIE POMIESZCZEŃ:

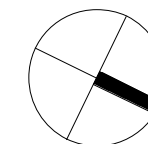
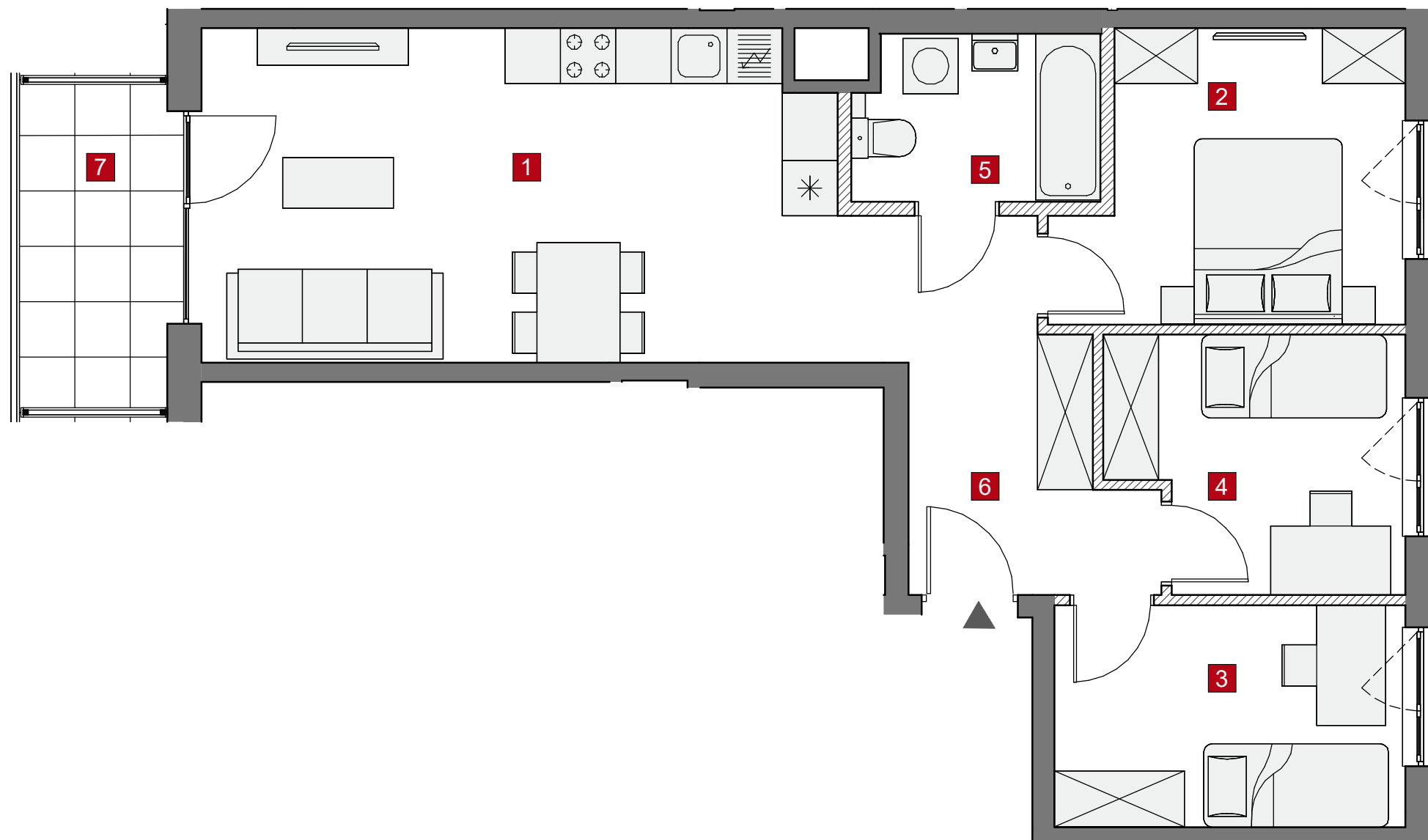
| | | |
|---|-----------------|----------------------|
| 1 | SALON Z ANEKSEM | 25.73 m ² |
| 2 | POKÓJ | 10.96 m ² |
| 3 | POKÓJ | 9.13 m ² |
| 4 | POKÓJ | 8.30 m ² |
| 5 | ŁAZIENKA | 4.70 m ² |
| 6 | HOL | 8.29 m ² |

ŚCIANKI DO REARANŻACJI 2.28 m²

POWIERZCHNIA UŻYTKOWA: 67,11 m²

POWIERZCHNIA SPRZEDAŻOWA: 69.39 m²

7 BALKON 5.76 m²



UWAGA!

- WYMIARY POMIESZCZEŃ, LOKALIZACJĘ PRZYBORÓW SANITARNYCH, ROZMIESZCZENIE PUNKTÓW INSTALACYJNYCH ITP. PODANO ZGODNIE Z PROJEKTEM BUDOWLANYM. MOGĄ WYSTĄPIĆ NIEWIELKIE RÓŻNICE WYMIARÓW I USYTUOWANIA ELEMENTÓW POWSTAŁE W TRAKCIE REALIZACJI PRAC BUDOWLANYCH. PODANE WYMIARY SĄ WYMIARAMI W ŚWIETLE PIONOWYCH PRZEGRÓD (ŚCIAN) W STANIE SUROWYM.
- POWIERZCHNIA UŻYTKOWA LOKALU JEST OKREŚLONA NA PODSTAWIE ROZPORZĄDZENIA MINISTRA TRANSPORTU, BUDOWNICTWA I GOSPODARKI MORSKIEJ Z DN. 25.04.2012 R. W SPRAWIE SZCZEGÓŁOWEGO ZAKRESU I FORMY PROJEKTU BUDOWLANEGO ORAZ Z UWZGLĘDNIENIEM WYTYCZNYCH OKREŚLONYCH W POLSKIEJ NORMIE PN-ISO 9836:1997, M.IN. POWIERZCHNIA UŻYTKOWA JEST OBLICZANA DLA WYMIARÓW LOKALU W STANIE WYKOŃCZONYM, NA POZIOMIE PODŁOGI, NIE LICZĄC LISTEW PRZYPODŁOGOWYCH, PROGÓW ITP., WLICZANE SĄ DO NIEJ ELEMENTY NADAJĄCE SIĘ DO DEMONTAŻU (TAKIE JAK: RURY, KANAŁY) ORAZ WYRAŻONA JEST W METRACH KWADRATOWYCH Z DOKŁADNOŚCIĄ DO DWÓCH MIEJSC PO PRZECINKU.
- PRZEDSTAWIONA NA RZUCIE ARANŻACJA MA CHARAKTER PRZYKŁADOWY, UMEBLOWANIE NIE STANOWI WYPOSAŻENIA NABYWANEGO LOKALU

SKALA: 0 100 200cm

ŚCIANKI DO REARANŻACJI



DAP PROJEKT Sp. z o.o. Sp. k